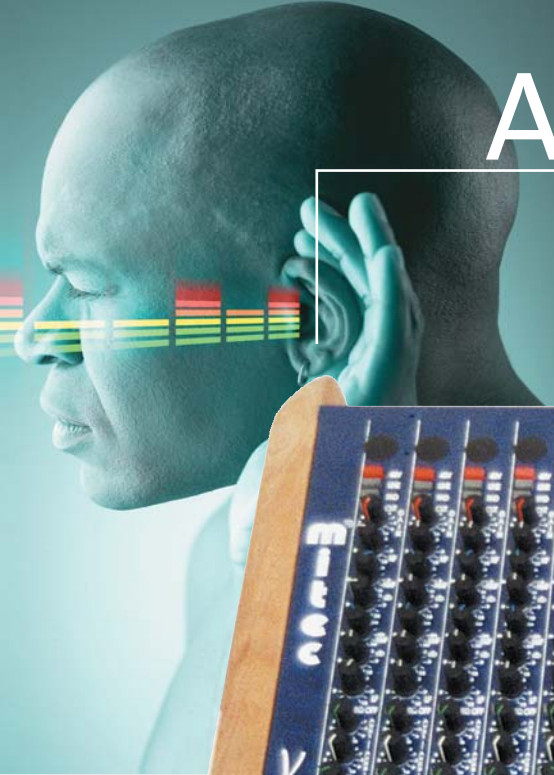


A woman is captured in a dynamic, dancing pose, illuminated by a strong blue light. She wears a white, possibly sequined, top and a dark skirt with a large, shimmering, sequined or metallic fringe. Her arms are outstretched, and her body is angled towards the viewer. The background is dark and filled with blurred, glowing blue elements, suggesting a stage or club environment. The overall mood is energetic and vibrant.

**mitec**<sup>®</sup>  
MIXING CONSOLES

# ANSPRUCH AUS PROFESSIONALITÄT

Ventura



**EINE ANSPRUCHSVOLLE  
KONSOLE, DIE SICH NICHT  
HINTER WEIT TEUREREN  
PULTEN VERSTECKEN  
MUSS-GANZ IM  
GEGENTEIL.**

**WARUM MEHR  
BEZAHLEN?**

**EINE KONSOLE, MIT  
ALLEM AUSGESTATTET,  
WAS WIRKLICH  
NÖTIG IST UND NICHT  
MEHR. NO TRICKS.**

**ALS BELOHNUNG GIBT  
ES GUTEN KLANG UND  
EDLE OPTIK.**

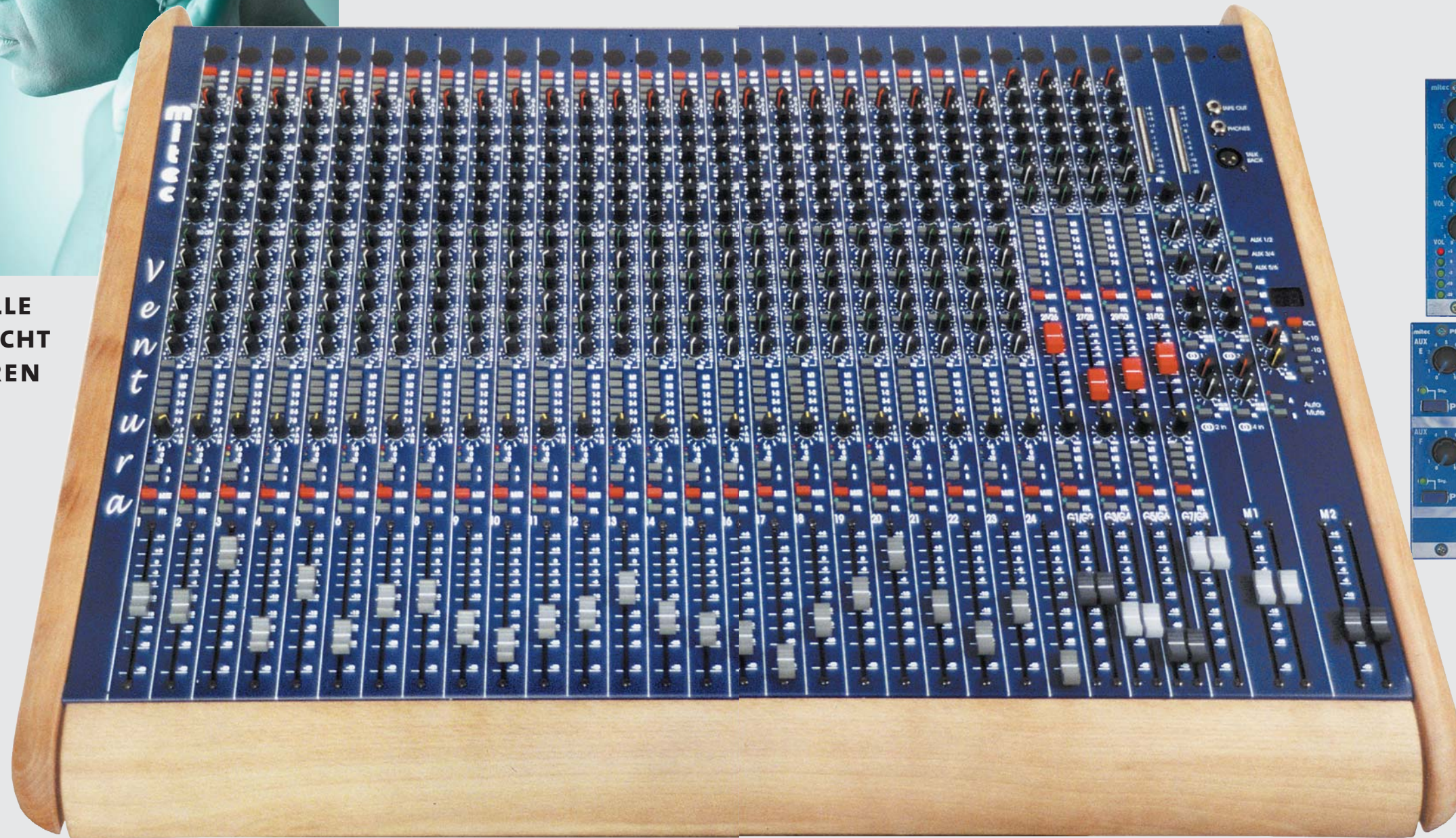
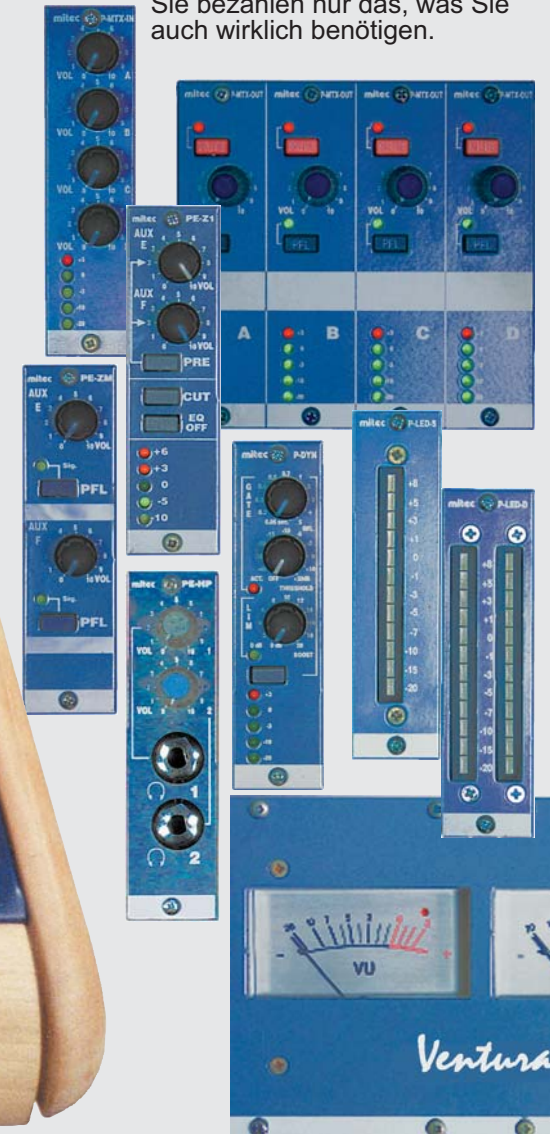


Abb.: Ventura 32

Ein Standard von mitec-music:  
Die Modul-Erweiterungen.  
Für alle zusätzlichen Aufgaben  
kann das Pult nach individuellen  
Vorstellungen erweitert werden.  
Sie bezahlen nur das, was Sie  
auch wirklich benötigen.



Alles Wichtige ist vorhanden:

Schaltbare 48V pro Kanal, schaltbarer LowCut, schaltbarer Line-In, 4-Band-EQ, davon 2 x semiparametric. 6 Aux-Wege, pre/post schaltbar. Jeder Eingang kann auf jeden Master und auf jede Subgruppe geroutet werden. Input-Control auf jedem Kanal mit drei Status LED's. Zwei Mute-Gruppen A+B für jeden Kanal. 100 mm Fader.

Die Stereo-Inputs besitzen einen 3-Band-EQ. Dazu das selbe Routing wie die MIC-Inputs. Ebenfalls 6 Aux-Wege. 60 mm Fader. Die Mastersektion nimmt die 8 Subgruppen sowie die 4 Masterausgänge auf. Eine MIDI-Effekt Control mit 128 Programmen ermöglicht es, externe Hardware zu kontrollieren. Hier sind ebenfalls die 4 Stereo-Inputs sowie die üblichen Anschlüsse für Talkback, Headphone, etc. vorhanden.

Alle Erweiterungsmodule werden in eine Add-on-bridge integriert, die auf das Pult aufgebaut wird. Diese Bridge enthält alle benötigten Teile für die fachgerechte Montage. Erhältliche Zusatzmodule: Dynamikmodul, Kopfhörerverstärker, Aux in und Aux out, LED-Anzeigen (single oder dual), VU-Meter. Weitere Optionen: Trafosymmetrierung (je 4 Kanäle), Direct-out Option, Link bus cable zum Verbinden von mehreren Pulten, das Ventura Manual mit allen Schaltplänen.

Ausführungen:

Ventura 20: 16x Mono-Inputs, 2x Stereo-Inputs, 4x Subgruppen, 4 x Master

Ventura 32: 24x Mono-Inputs, 4x Stereo-Inputs, 8x Subgruppen, 4x Master

Ventura A8: 8x Mono-Inputs, als Erweiterungsmodul für alle Ventura-Pulte

Abmessungen (Breite x Tiefe in mm)

Ventura 20: 750 x 620  
Ventura 32: 1050 x 620  
Ventura A8: 385 x 620

## TECHNISCHES

T.H.D. (1 kHz/10 kHz)	0,01/0,03 %
Crosstalk (1 kHz)	> 80dB
Noise ( Mic-Input)	- 126dB
Mix-Noise (16 ch.)	- 83db
Frequenzgang (+0,5/-1 dB)	15 Hz-60 kHz
Ausgangspegel (Master/Aux)	+26dB/+15db
Stereo Line Input	-10dB
Tape output	-10dB
Eingangsimpedanz (Mic/Line)	2kOhm/10kOhm
Ausgangsimpedanz (Master)	100 Ohm

# MITEC-MUSIC

Seit ca. 30 Jahren entwickelt und produziert mitec music professionelle Mischpulte für Live-Events und für Festinstallationen. Unsere Entwickler haben sich immer daran gestört, das es zu keinem Zeitpunkt "Ihr" Pult auf dem Markt gibt-und wenn, dann zu abenteuerlichen Preisen.

mitec music hat sich seit den ersten Tagen vorgenommen, diese Tatsache zu ändern, und wir sind an unsere Aufgabe etwas anders herangegangen.

Dies ist uns relativ leicht gefallen, weil unsere Mitarbeiter fast täglich am Mischpult Ihren Job zu erledigen haben. Daher wissen wir aus der Praxis, was unsere Pulte können müssen.

Das Ergebnis war im Jahre 1990 der "JOKER", das erste Vari-Desk-System, welches bei Mischpulten modular realisiert wurde. Es vereint unsere Wünsche bezüglich Flexibilität, Modularität, Rentabilität und natürlich Audio-Qualität. Dieses System hat seine Leistungsfähigkeit längst bewiesen und findet aktuell im Mischpult "EVENT" seinen neuen, maximalen Entwicklungsstand. Wir haben Ihnen zugehört, und es sind viele Anregungen unserer User mit in unsere neuen Spitzenprodukte eingeflossen.

Die größeren Konsolen bieten verschiedene Grundausstattungen und Standardkonfigurationen, die, je nach Bedarf und Ihren speziellen Wünschen, erweitert werden können. Daher können Sie "Ihr" Mitec-Mischpult nicht von der Stange kaufen.

Auch von unseren anderen Standards werden wir weiterhin nicht abweichen: Es wird immer einen massiven Rahmen aus Stahlblech bei unseren Konsolen geben, damit Sie mit unseren Pulten sorgenlos um die Welt ziehen können. Diese Konstruktion hat sich seit langem gut bewährt, und trotz der für uns aufwändigen Bearbeitung sind wir von diesem Konzept überzeugt:  
Der massive Stahlblechrahmen-ein perfekter Faraday'scher Käfig- bietet neben höchster mechanischer Belastbarkeit perfekte Sicherheit gegen EMV-Störungen und sonstige Einstrahlungen.

Und trotz aller Sorgfalt sind unsere Mischpulte im Servicefall zu reparieren, sogar bei Ihnen vor Ort, beim Event. Weil bei den Live-Konsolen alle Kanäle einzeln aufgebaut sind, sind diese auch sehr schnell zu wechseln und ebenso leicht wieder instand zu setzen.  
Wegen defekter Kanäle braucht mit unseren Pulten kein Gig mehr auszufallen!

Das hochwertige EP-4 Platinenmaterial leistet ebenfalls seinen Beitrag zur Zuverlässigkeit unserer Mischpulte: Es gibt kaum etwas Stabileres. Diese Platinen haben seit vielen Jahren bewiesen, dass sich der Mehrpreis für dieses glasfaserverstärkte Basismaterial lohnt.

In Punkto Audioqualität werden Sie nichts vermissen: Unsere hochwertigen Schaltungen haben durch viele unabhängige Tests längst bewiesen, dass es klanglich nichts zu vermissen gibt.

Probieren Sie es aus: mitec-music. Qualität made in Germany.

# mitec-music: die richtige Wahl....

## FACTS

### Entwicklung und Produktion in Deutschland

mitec-music Produkte werden ausschließlich in Deutschland entwickelt und komplett produziert. Mit fairen Produktionsmethoden für Mensch und Umwelt.

Unter der angegebenen Adresse können Sie mit unserer Produktionsstätte Kontakt aufnehmen, und Sie können unseren Entwicklern Fragen stellen sowie Anregungen weitergeben. Wir haben stets ein offenes Ohr für Ihre Wünsche-wir hören Ihnen aufmerksam zu. Denn Ihre Anregungen machen unsere Produkte auch zu Ihren Produkten.

### Massiver, modularer Aufbau

Wir wissen aus der eigenen Praxis, warum wir unseren Mischpulten einen massiven Stahlblechrahmen spendieren: EMV-Störungen werden für Sie ein Fremdwort sein, Sie werden keine Probleme mit Brummeinstreuungen oder ähnlichem haben. Und auch nicht mit defekter Mechanik. Auch nach dem 100. Gig nicht...

### Maximale Flexibilität

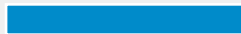
Unsere Entwickler kommen aus der Praxis. Wer fast täglich am Pult steht, weiß genau, was er braucht- und was nicht. Und wie man Mischpulte bedienen können muss.

Daher bieten wir Ihnen ein flexibles, modulares System an: Bestücken Sie Ihr Pult genau so, wie Sie es brauchen. Was Sie nicht benötigen, ist auch nicht im Mischpult ´drin. Daher werden Sie es natürlich auch nicht mitbezahlen müssen.

**Und wenn Ihnen Eigenschaften fehlen: Fragen Sie uns nach Ihrer speziellen Sonderanfertigung-der lukrative Preis wird Sie überraschen.**

Die Mischpulte PERFORMER, VENTURA, MONITOR-SERVER und EVENT sind in drei verschiedenen Farbausführungen lieferbar:

RAL 5005 Signalblau



RAL 7037 Staubgrau



RAL 9005 Tiefschwarz



Abb. ähnlich

### IHR HÄNDLER:



“ SEIT MEHR ALS 25 JAHREN ARBEITE ICH AUF MITEC PULTEN, UND IM STUDIO HABE ICH NOCH HEUTE DEN "JOKER". KEINES DER VIELEN PULTE HAT MICH BIS JETZT RICHTIG IM STICH GELASSEN, UND MAN KOMMT SCHNELL AN´S ZIEL. DAS ZÄHLT FÜR MICH.

M. WESSEL, AUDIOPRODUCTIONCENTER.DE



**mitec**<sup>®</sup>  
MIXING CONSOLES

**mitec-music**  
Wacholderstr. 16  
54579 Niederehe  
Tel.: 02696-931 522  
Fax: 02696-931 523  
mitec-music.de  
info@mitec-music.de

ALLE WEITEREN DETAILS ZU  
MITEC-MUSIC-MISCHPULTEN  
UNTER: [MITEC-MUSIC.DE](http://MITEC-MUSIC.DE)